

De maatschappij verandert snel. De wijze waarop we communiceren en de wijze waarop we produceren en consumeren zijn in beweging. Zo ook de uitoefening van het architectenvak en de productie van architectuur.

Veranderingen in de processen waarop het realiseren van gebouwen, mede door de langdurige economische recessie, worden georganiseerd betekenen een ander taakveld voor de architect. Er is een nieuwe realiteit en dit vraagt een nieuwe architect. Bij het maken van een ontwerp zijn exploitatiekosten, duurzaamheid en bouwmethode minstens zo belangrijk als een goed te gebruiken gebouw met mooie ruimten, vormen en materialen voor redelijke bouwkosten.

In de visie van vdbijgaart architect is het ontwerp de basis voor de communicatie met de opdrachtgever, en voor de organisatie van het bouwproces. In overleg met opdrachtgevers en bouwpartners bouwen we deze zienswijze graag verder uit om uiteindelijk optimale gebouwresultaten te bereiken.



vdbijgaart architect
hollands diepstraat 4
4709 ph nispen

m: 06-28270541
e: post@vdbijgaartarchitect.nl
w: www.vdbijgaartarchitect.nl
kvk: 58952233

nl.linkedin.com/in/keesvandenbijgaart
facebook.com/vdbijgaartarchitect



Aangesloten bij de
Bond Nederlandse Architecten



vdbijgaart

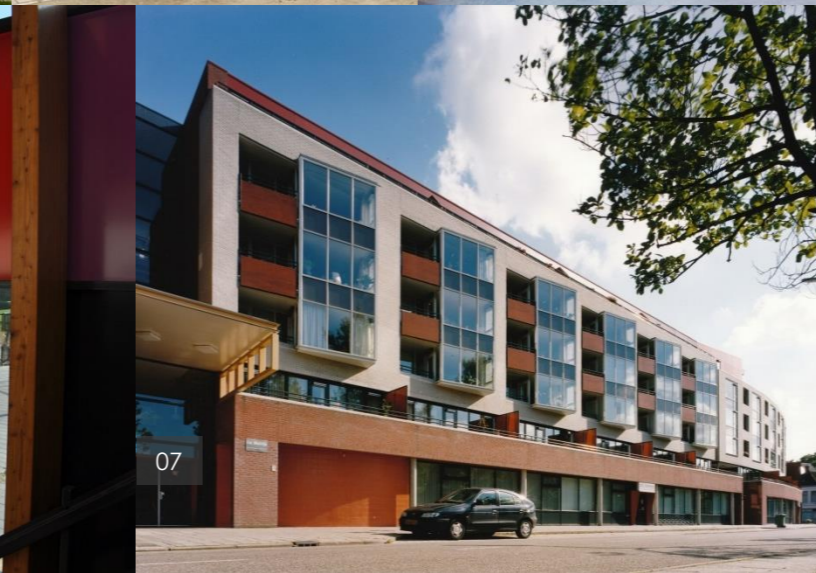
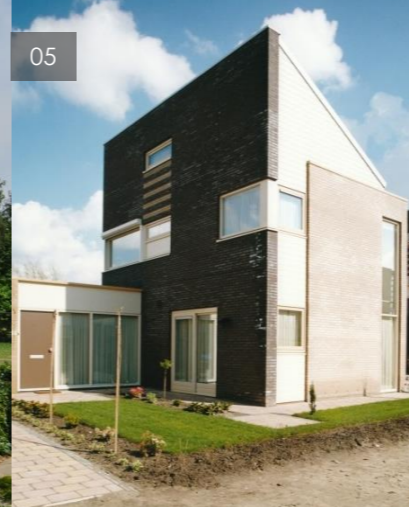
architect

Het architectenbureau vdbijgaart architect is ontstaan na opheffing van het bekende bureau sturm architecten te roosendaal.

Kees van den bijgaart heeft ruim dertig jaar voor dit bureau gewerkt en als verantwoordelijk projectarchitect vele projecten gerealiseerd. De opgedane kennis en ervaring wordt nu gecontinueerd in het eigen bureau. Alle voorkomende werkzaamheden binnen het realiseren van een huisvestingsvraagstuk, van initiatief tot oplevering kunnen worden uitgevoerd en gecoördineerd.

Ontwerp, bouwtechnische uitwerking en bouwmanagement zijn de belangrijkste werkgebieden van de dienstverlening.

Een zeer uitgebreid zakelijk netwerk is aanwezig dat ingezet wordt om de voor een bouwopgave nodige verscheidenheid aan deskundigheden te bundelen in een projectorganisatie die het beste bij het te realiseren huisvestingsvraagstuk past.



Het bureau maakt gebruik van de meest actuele tekensoftware (bim-systeem) waarmee gebouwen driedimensionaal bouwtechnisch kunnen worden uitgewerkt.

Een heldere en goed leesbare 3D visualisatie van het ontwerp kan worden gepresenteerd.

Tijdens de bouwvoorbereiding en het uitvoeringstraject vindt uitwisseling van digitale documenten plaats met een effectieve samenwerking tussen de diverse bouwpartners als positief gevolg.

Afbeeldingen.

- 01 fort sabina, willemstad
- 02 praktijkschool, bladell
- 03 tandartsenpraktijk, roosendaal
- 04 de regenboog, zevenbergen
- 05 patiowoningen, roosendaal
- 06 kse, etten-leur
- 07 woongebouw, roosendaal
- 08 roncalli sg, bergen op zoom
- 09 de regenboog, zevenbergen
- 10 lodge visdonk, roosendaal
- 11 woonhuis w, roosendaal
- 12 agentuur kindermode, roosendaal
- 13 woonhuis m, roosendaal
- 14 lodge visdonk, roosendaal

De afgebeelde projecten zijn gerealiseerd voor sturm architecten.

